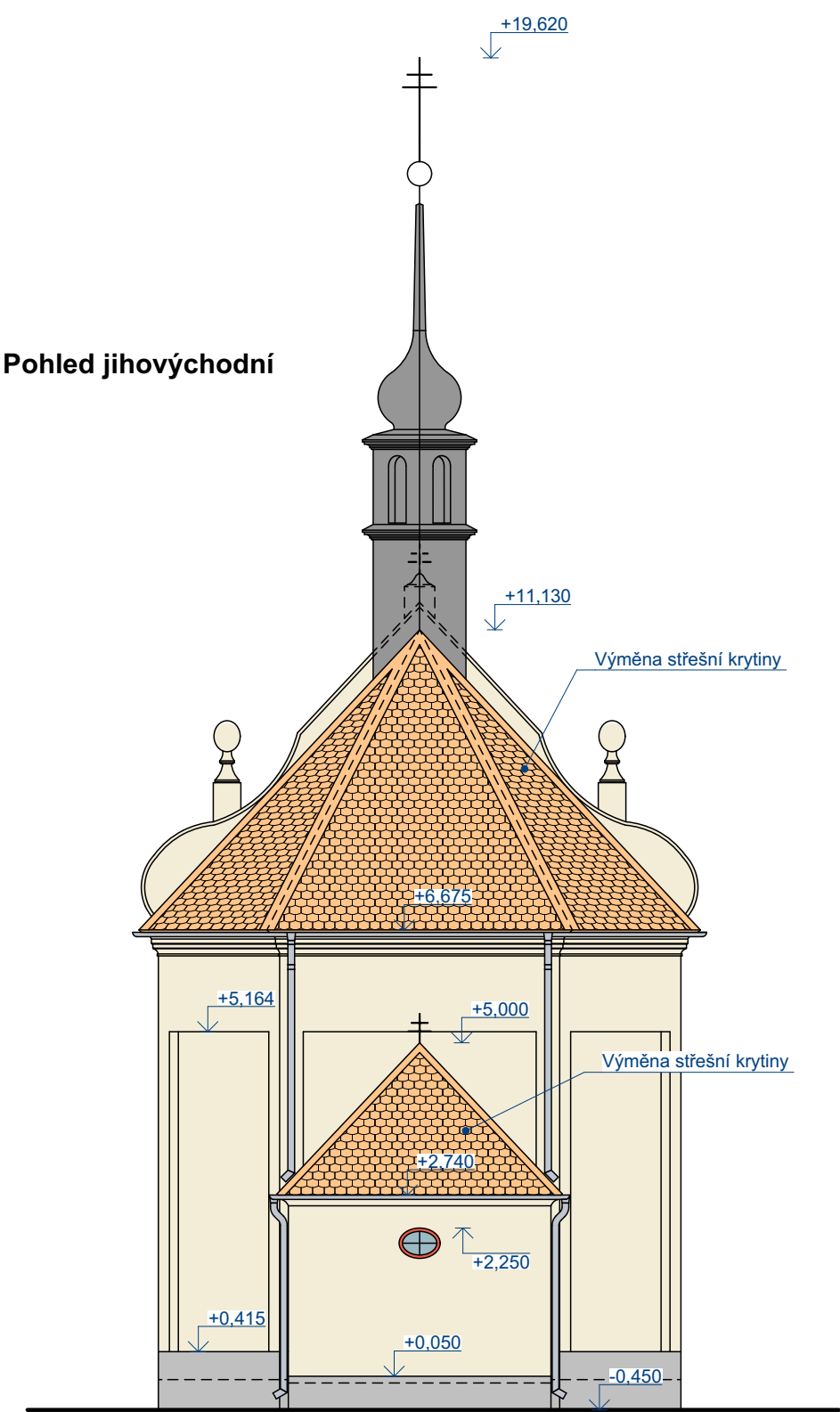
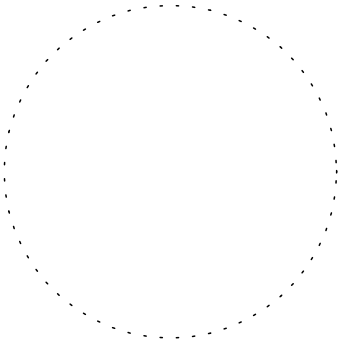
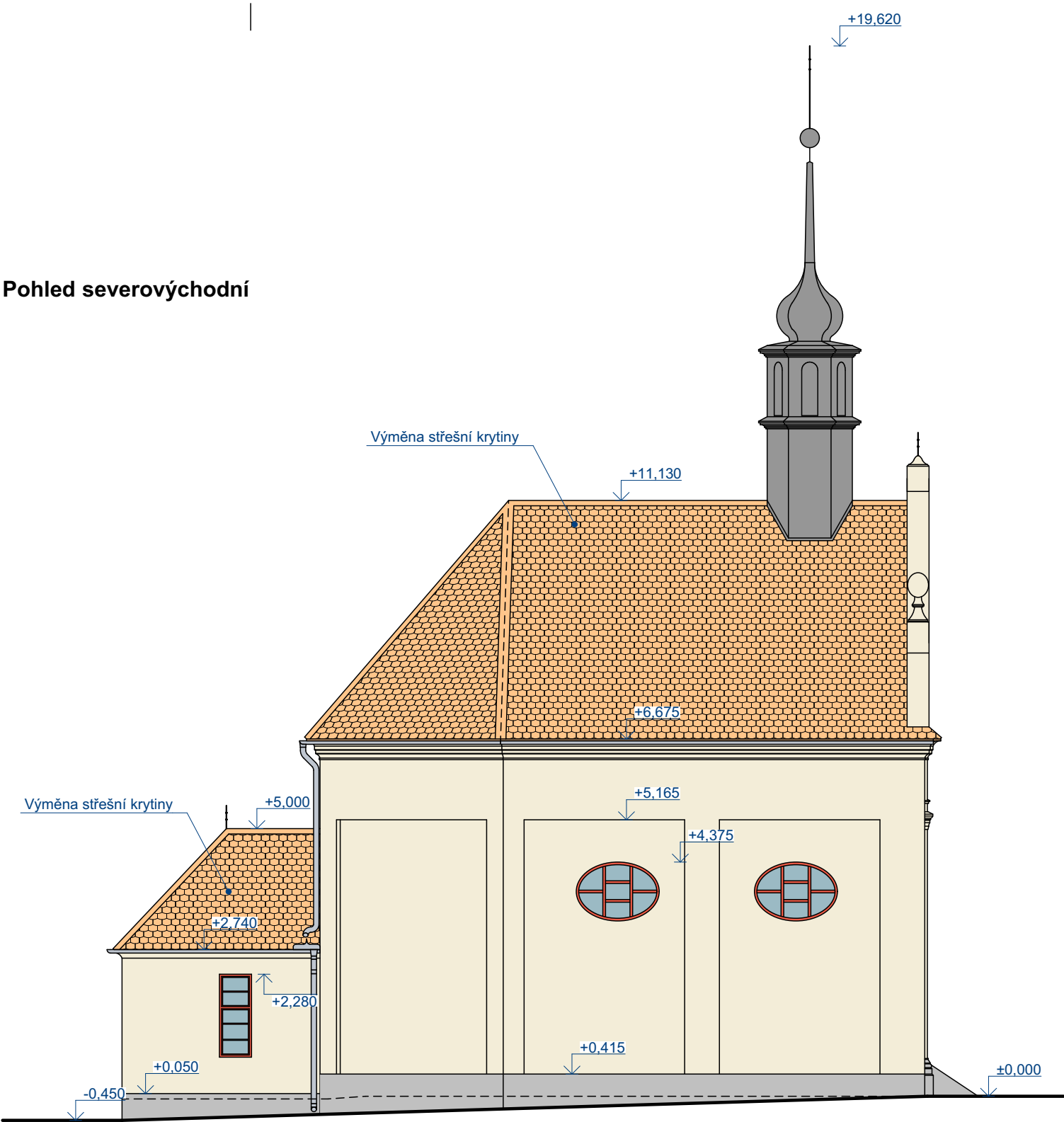


Pohled jihovýchodní



Pohled severovýchodní



**Poznámky:**

- Dokumentace je zpracována v rozsahu pro provedení stavby. Během realizace mohou nastat situace nepředvídané tímto projektem, v takovém případě je nutné tyto skutečnosti konzultovat s projektantem.
- Veškeré kóty jsou teoretické - nutno odměřovat IN-SITU.
- Hromosvod je zakreslen v samostatné části projektové dokumentace

název akce: <b>Kaple sv. Jana Nepomuckého ve Slavicích - oprava střešního pláště a bleskosvodu</b>		
stavební objekt:		
místo stavby:	k.ú. Slavice (750034), parc.č. st.54	
stavebník:	Město Třebíč, Karlovo nám. 104/55, 674 01 Třebíč	
zodp. projektant:	vedoucí projektu:	vypracoval:
Ing. Jan Moták	Ing. Jan Moták	Ing. Jan Moták
část projektu: <b>D.1.1 Architektonicko-stavební řešení</b>		
obsah výkresu: <b>Pohled jihovýchodní, severovýchodní</b>		

<b>Moták Projekt s.r.o.</b> Římov 146, 675 22 Stařeč IČ: 05350581 tel.: +420 733 720 603 email: motak.projekty@gmail.com	
č.zakázky: 013-2018	č.paré:
datum: 12 / 2018	
stupeň: DPS	
měřítko: 1:100	
číslo výkresu:	
<b>D.1.1.2 - 06</b>	